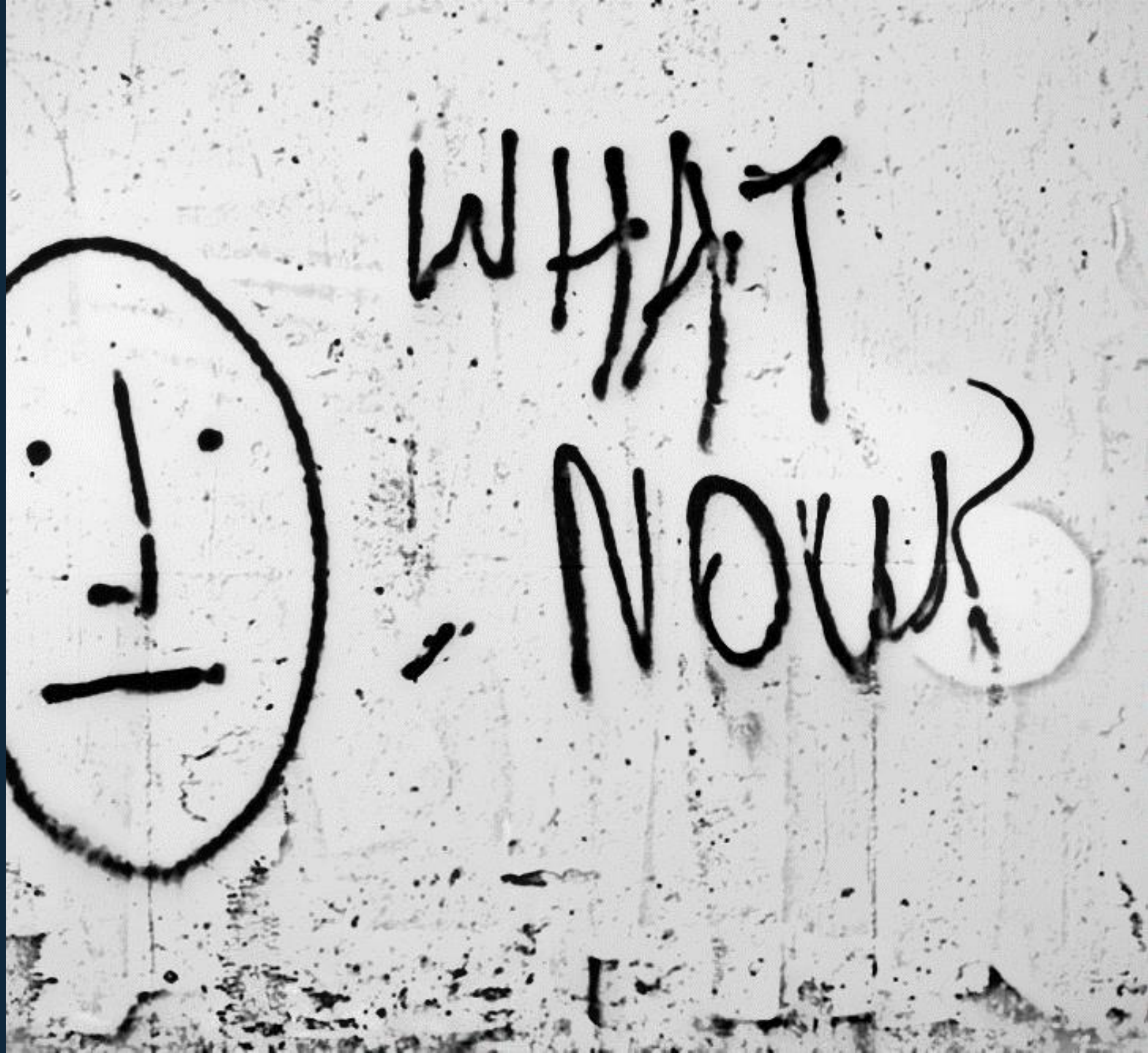


Danskernes ferier og oplevelser sommeren 2020

Forventninger, forbehold og præferencer i henhold til genanvendelse og -åbning

Webinar med fokus på oplevelsesindustrien

Maj 2020



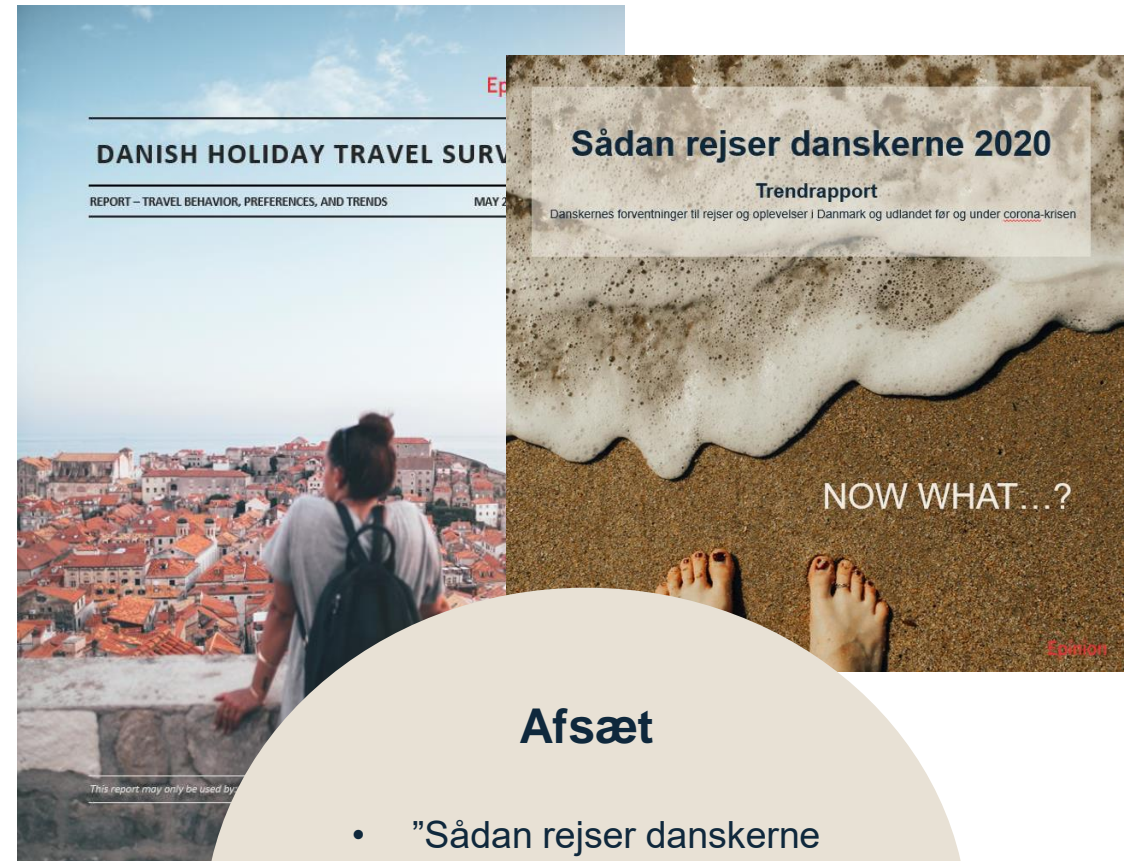
Epinion



Faglig indsigt i turisme- og rejsebranchen



Rådgivere i strategisk brug af viden



Afsæt

- "Sådan rejser danskerne 2020*"
- "Undersøgelse blandt danskerne om rejser og oplevelser under corona-krisen i maj 2020"

*Sådan rejser danskerne 2020 med corona-tillæg udkommer i juni 2020

Flere danskere holder ferie i Danmark i år – langt fra alle udenlandsrejser konverteres



1/5 af danskerne tog på ferie i Danmark i sommeren 2019



2/5 af danskerne tog på ferie i udlandet i sommeren 2019

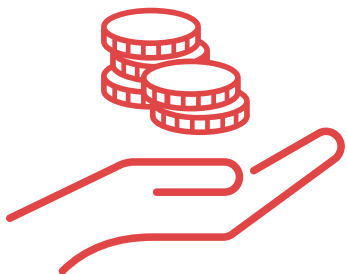
1/3 af de, der inden nedlukningen forventede at tage på en udenlandsferie, tager på en ferie i Danmark, som de *ikke* var taget på, hvis det var muligt at rejse til udlandet

(n=433)

En ny virkelighed og et nyt afsæt

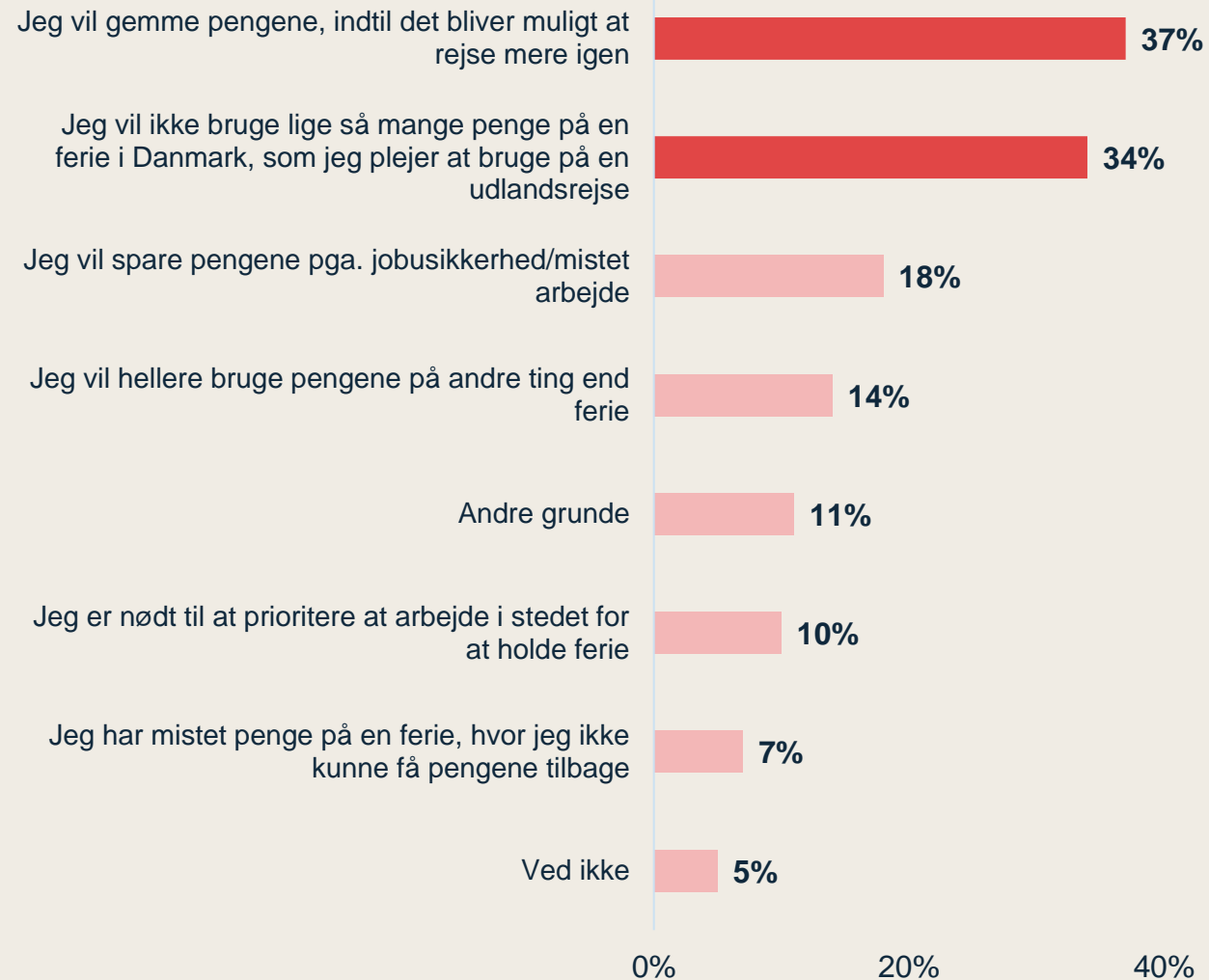
Mange danskere holder igen med ferieforbruget

1/3 af danskerne forventer at bruge færre penge på ferie i 2020 end normalt

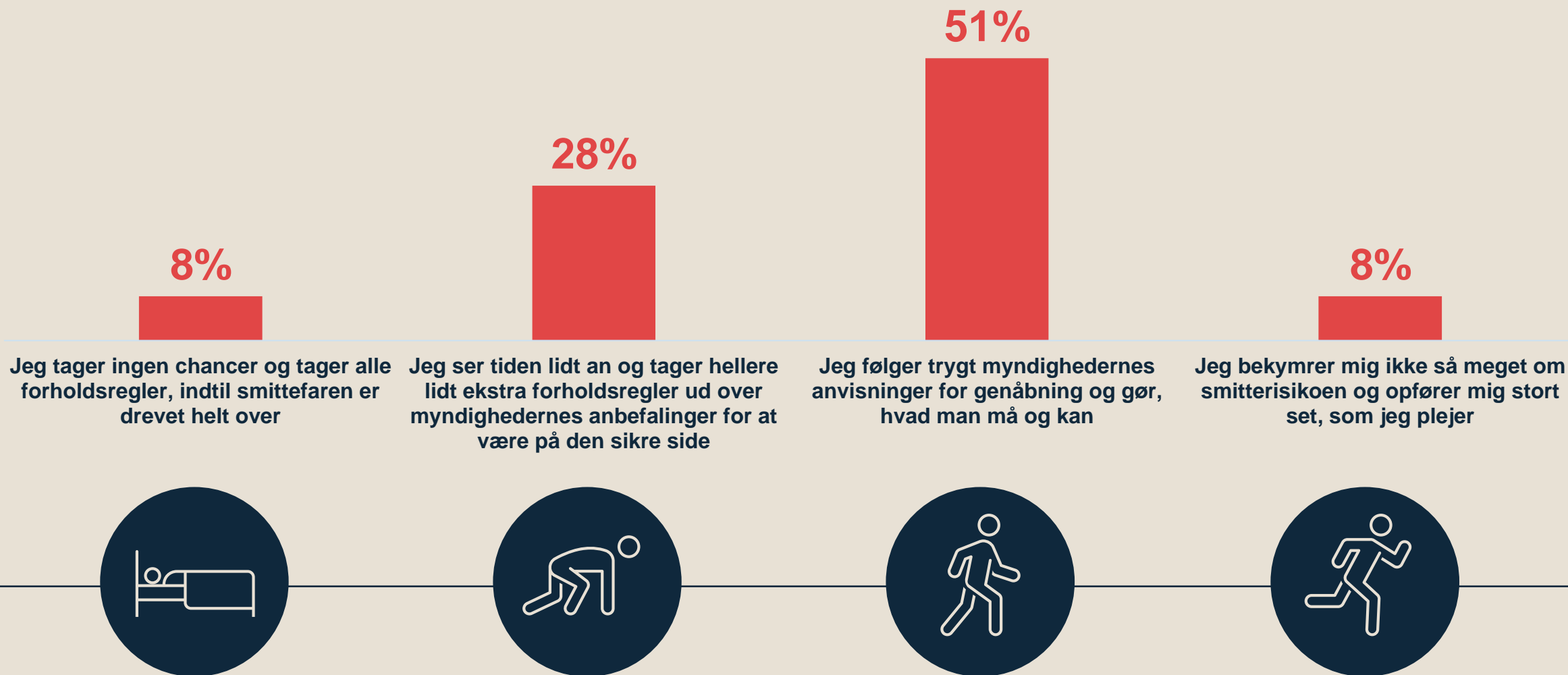


Hvorfor forventer du at bruge færre penge på ferie i år end normalt?

(n=330)



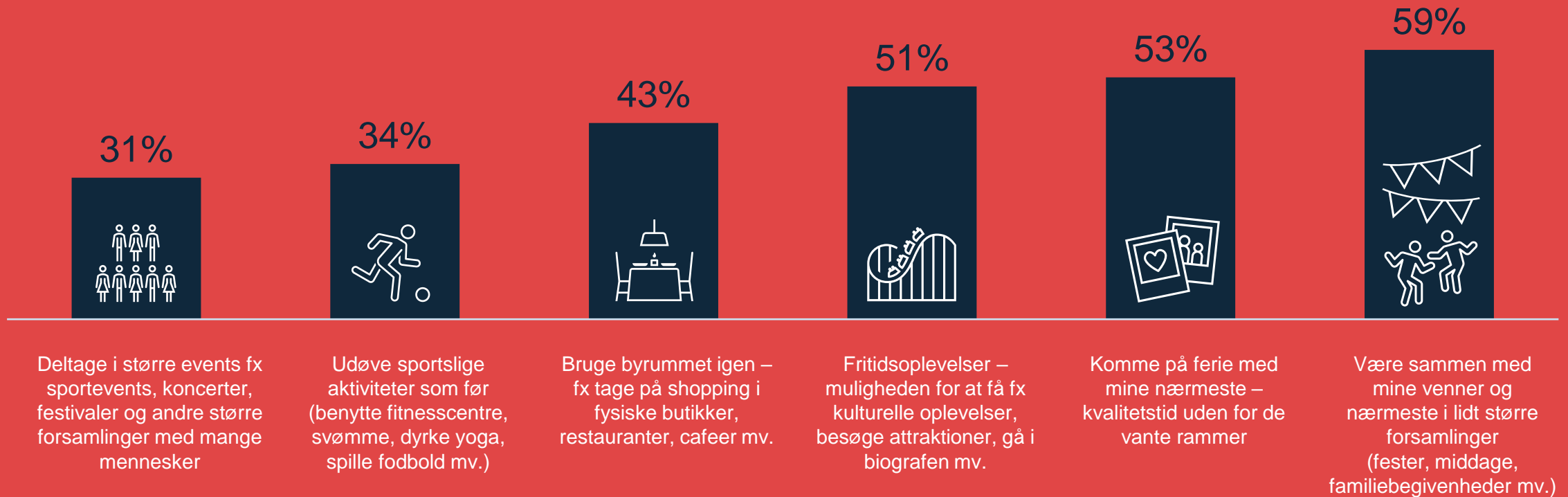
Langt fra alle følger trygt genåbningen



Hvad med oplevelserne?

Danskerne savner og ser frem til samvær og oplevelser

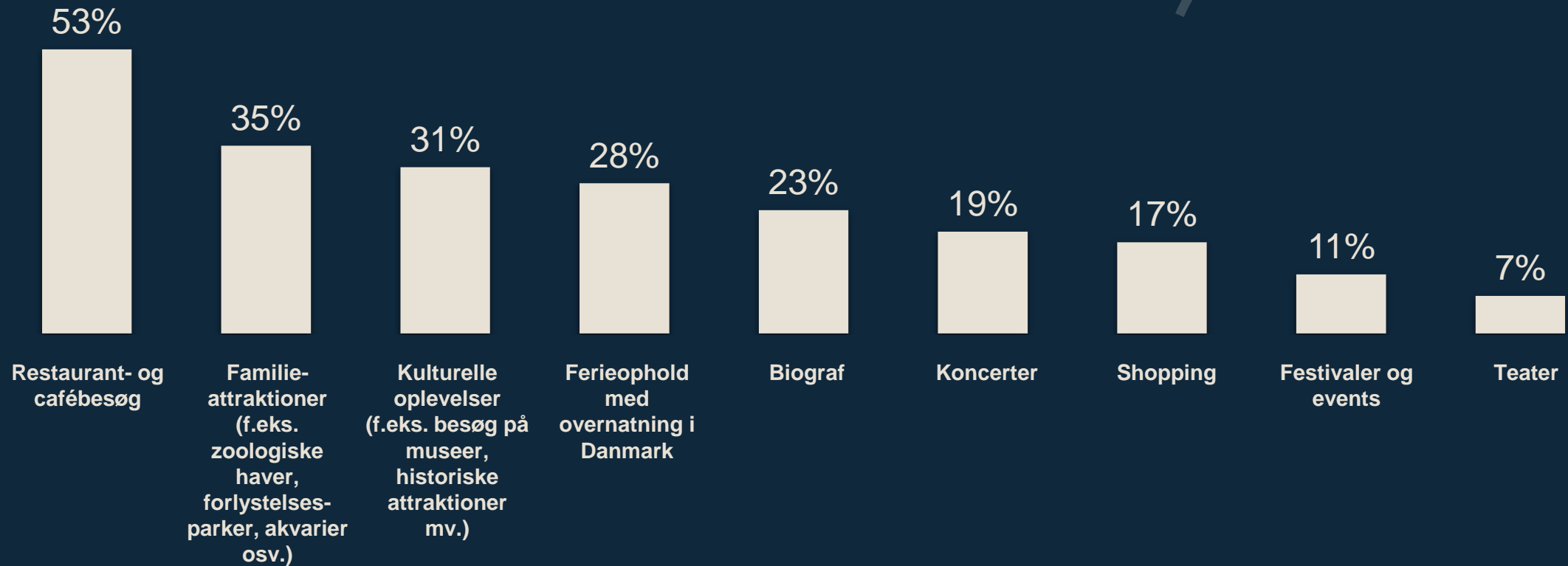
? Hvad savner og glæder du dig mest til at kunne gøre igen, når det er muligt? Andel, der svarer i høj eller meget høj grad.



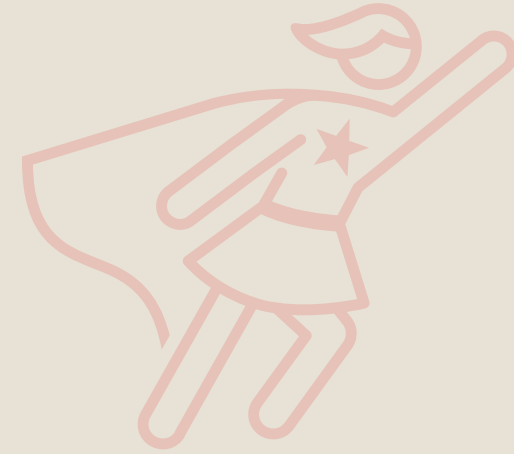
Attraktioner og kulturelle oplevelser ligger højt på den prioriterede ønskeliste



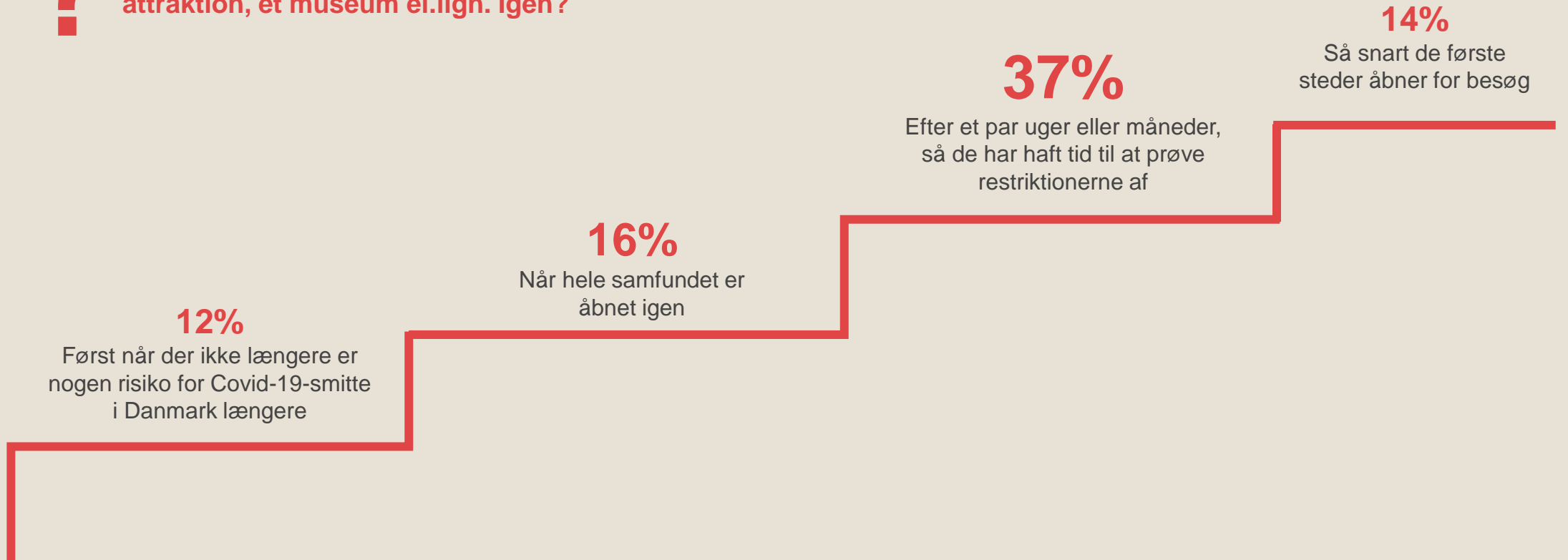
Hvilke af følgende aktiviteter vil du prioritere at gøre, når de igen bliver mulige, og du føler dig tryk ved at foretage dem?



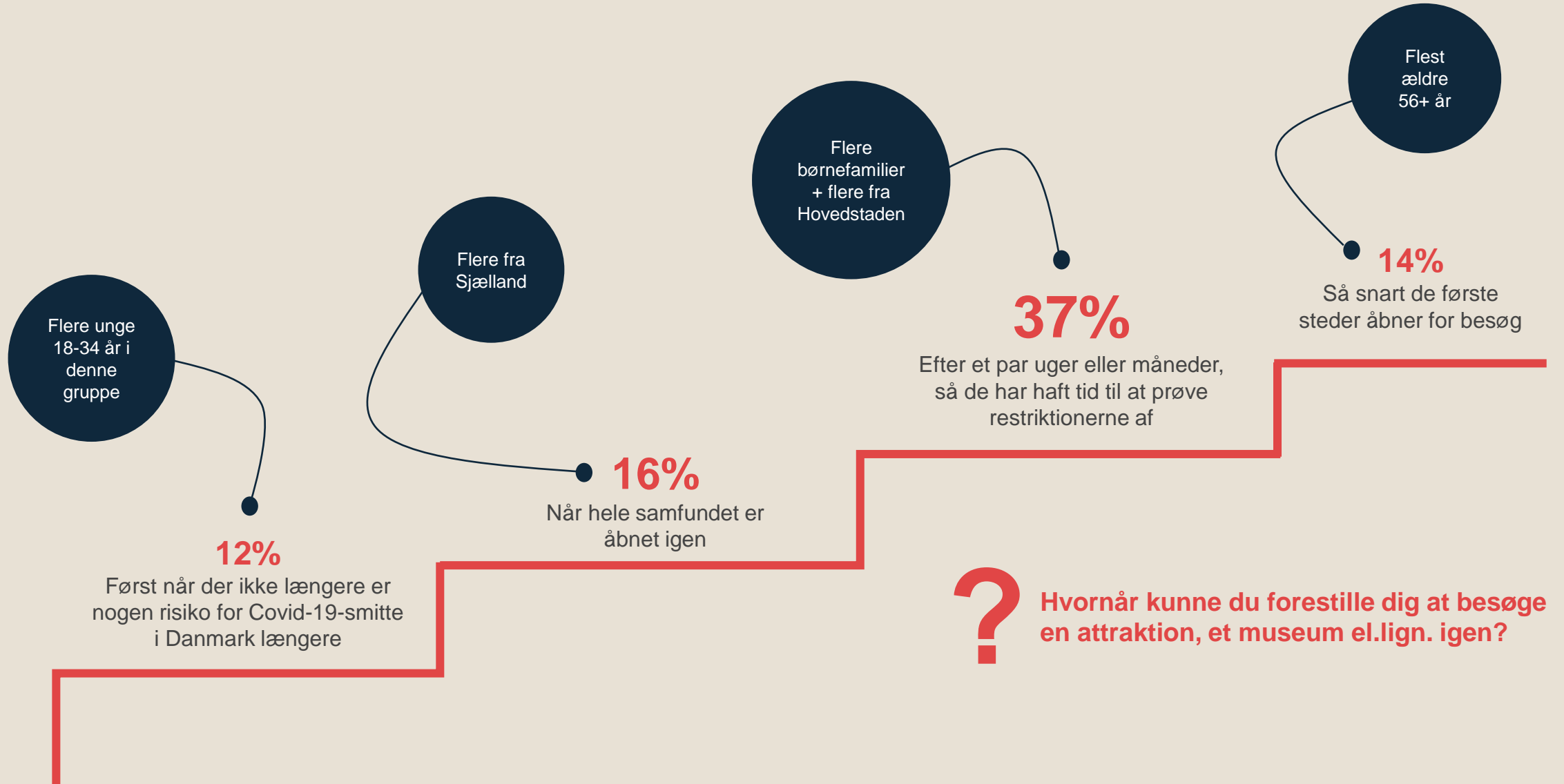
En væsentlig andel af danskerne har forbehold



Hvornår kunne du forestille dig at besøge en attraktion, et museum el.lign. Igen?



En væsentlig andel af danskerne har forbehold og skal tages i hånden



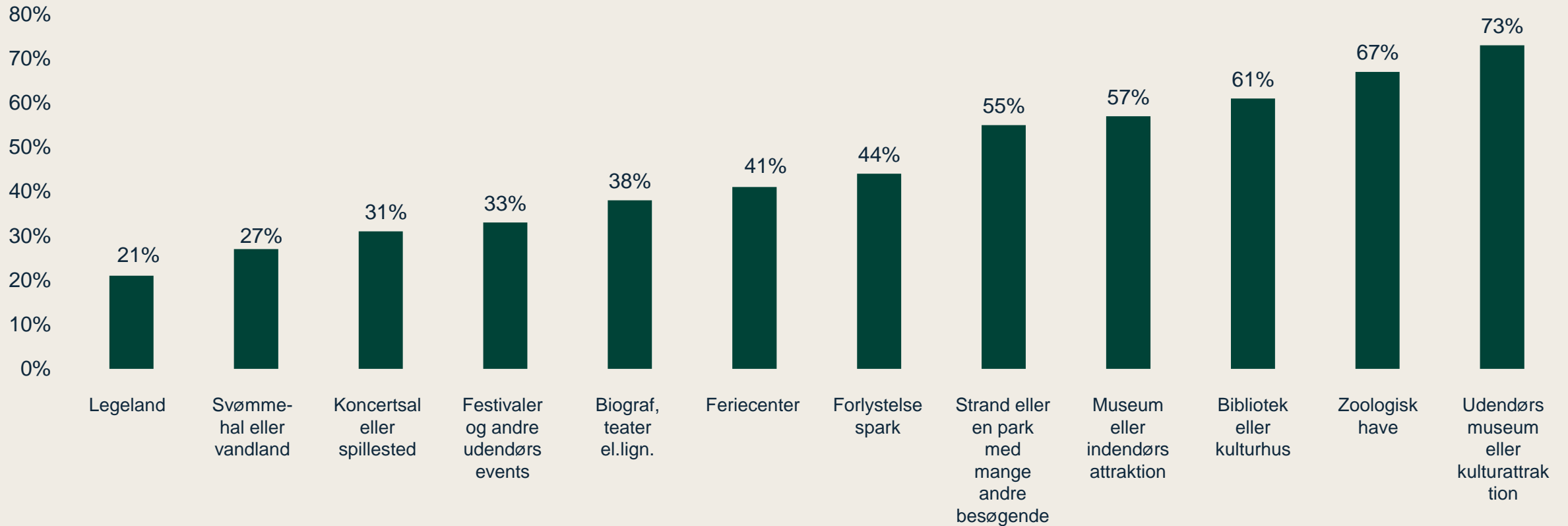
Størst tryghed ved udendørs museer og zoologiske haver



Helt eller forholdsvis
TRYG



Hvor tryk eller utryk ville du være ved at besøge nedenstående steder ift. Corona-smittefare, forudsat at de overholdt myndighedernes restriktioner og retningslinjer?



...men utrygheden er også til stede ved flere typer af oplevelsestilbud



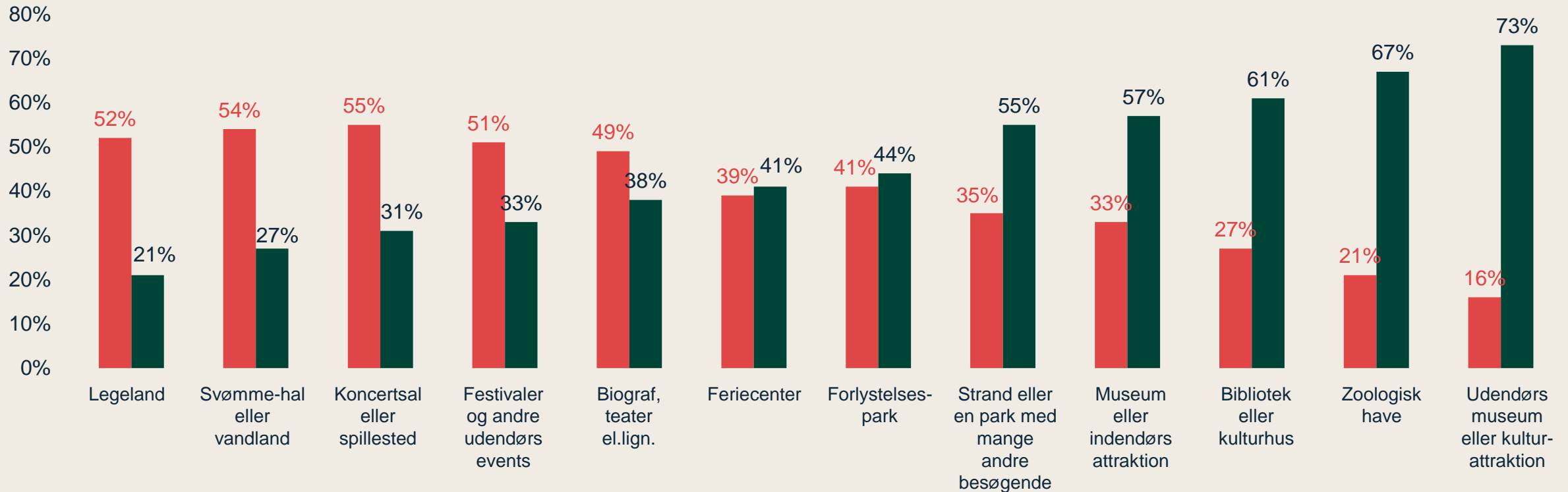
Hvor tryk eller utryk ville du være ved at besøge nedenstående steder ift. Corona-smittefare, forudsat at de overholdt myndighedernes restriktioner og retningslinjer?



Helt eller delvist
UTRYG



Helt eller forholdsvis
TRYK



Mange danskere ønsker at støtte oplevelserne lokalt

3/5 danskere er positivt indstillet overfor at støtte attraktioner i deres lokalområde økonomisk



Har du spørgsmål eller brug for
udbygninger så kontakt os endelig!



**Mille
Marcussen**

mma@epinionglobal.com
+45 51 14 31 87



**Martin Østervig
Larsen**

mol@epinionglobal.com
+45 41 88 73 06

Webinar om rejser i Danmark og destinationer:

Torsdag den 4. juni kl. 10 – 10.30

Skriv til Martin eller Mille for
tilmelding