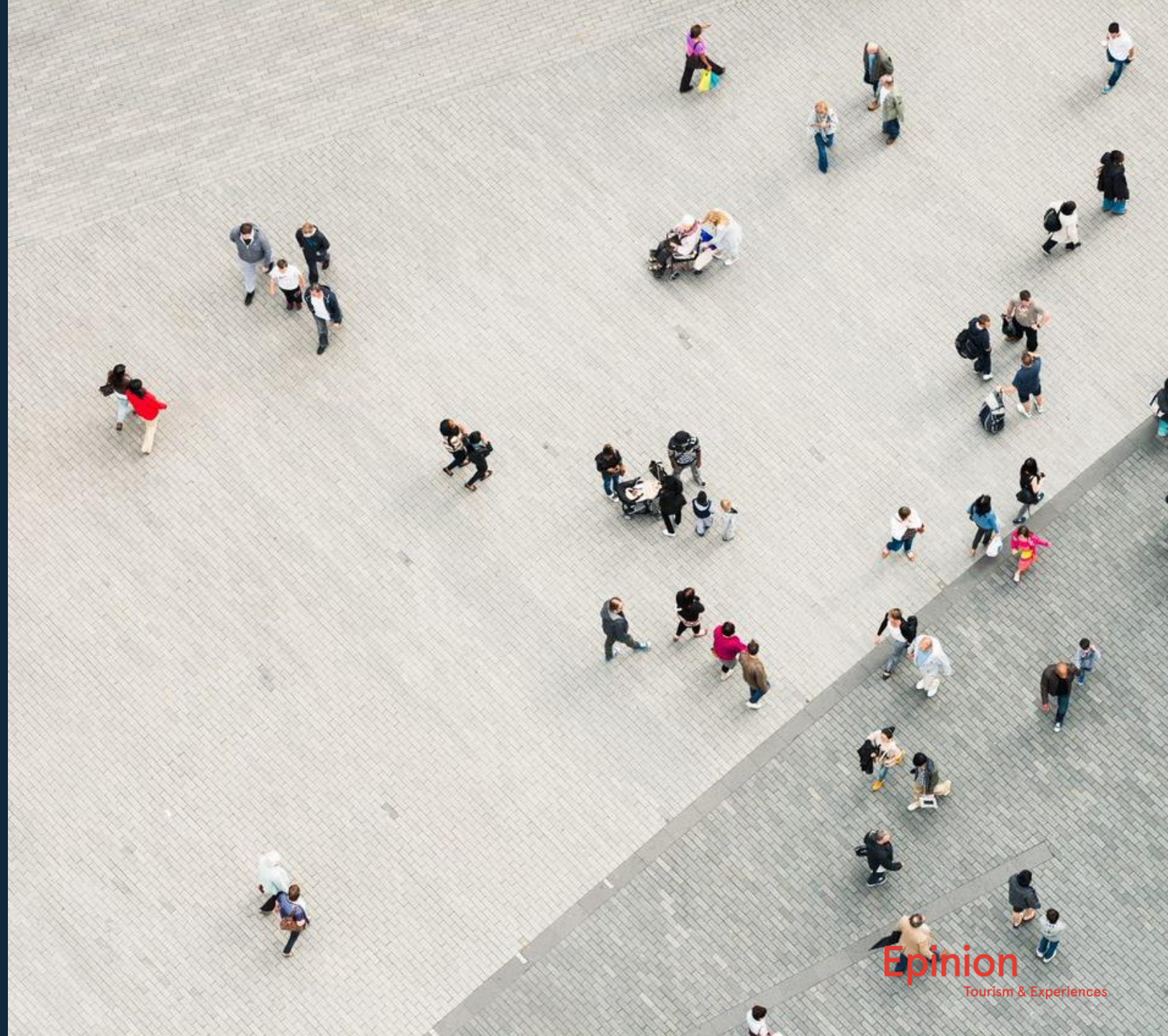


# A B S

Attraktionernes  
Betydning for  
Samfundet

Introduktion til ABS-modellen version 2.0 | Juni 2020



# Et opdateret værktøj til at dokumentere attraktionens økonomiske betydning for det omkringliggende samfund

## ABS-modellen skal give attraktionerne et værktøj til at beregne deres økonomiske betydning for det omkringliggende samfund

Ordet attraktion kommer fra latin, hvor *attractio* betyder tiltrækning. At være en attraktion betyder altså, at man evner at tiltrække mennesker, der ellers ikke ville være kommet til området – det vi også kalder turister. Disse turister bruger penge på attraktionen, men ofte også i det omkringliggende samfund fx på overnatning, restaurantbesøg, shopping o.l. Samtidig er mange attraktioner i sig selv betydelige forretninger, der gennem sin egen økonomiske aktivitet smitter positivt af på området – fx når de ansatte betaler skat, eller når attraktionen køber ind fra lokale leverandører.

Attraktioner beriger og skaber værdi for mange mennesker og på mange måder – herunder også økonomisk. Men det er ofte svært for den enkelte attraktion at sætte kroner og ører på denne økonomiske værdi, og dyrt at engagere eksterne til opgaven. ABS-modellen er derfor udviklet som selvbetjeningsværktøj for attraktionerne til at udregne, hvor stor deres påvirkning er. Det er i sagens natur et komplekst regnestykke, men ABS-modellen tilbyder et enkelt og brugervenligt værktøj, der samtidig sikrer en fælles standard samt gennemsigtighed og sammenlignelighed i beregningerne.

Med disse tal i hånden kan attraktionen synliggøre sin økonomiske værdi for det omkringliggende samfund (eksempelvis fonde, politiske aktører eller andre stakeholders).

## Top Attraktioner, Attraktionernes Udviklingsfond og Epinion lancerer nu ABS-modellen version 2.0.

Der er har længe været behov for at opdatere ABS-modellen, som oprindeligt blev udviklet i 2005-2008. Dels for at sikre, at modellen er baseret på opdaterede input og antagelser, men også for at flytte den online i et mere tidssvarende værktøj. Derfor igangsatte Attraktionernes Udviklingsfond, der udviklede den oprindelige model, sammen med Top Attraktioner og Epinion i 2019 et arbejde med at opdatere modellen. En tværgående arbejdsgruppe har fulgt arbejdet og modellen er i foråret 2020 taget i anvendelse af de 25 attraktioner i Top Attraktioner.

I sensommeren 2020 lanceres den nye model for alle danske attraktioner, som ønsker at beregne deres samfundsøkonomiske betydning.

I denne præsentation kan du læse mere om modellen, hvad den kan, hvordan den skal bruges, og hvordan du får adgang til den.



**Hvis du har spørgsmål, så tag fat i os!**

**Martin Østervig Larsen**  
Director

T: +45 4188 7306  
E: mol@epinionglobal.com

Hvordan fungerer modellen?

# ABS-modellen er en let anvendelig model, der på baggrund af data om jeres gæster og økonomi estimerer jeres økonomiske betydning for samfundet

## Modellen er en enkel selvbetjeningsløsning

ABS-modellen er en enkel online selvbetjeningsløsning, der guider dig igennem indtastningen af de nødvendige oplysninger om attraktioner, udfører beregningerne og giver dig mulighed for at eksportere resultaterne i en pdf-rapport.

Den kan anvendes af alle attraktioner.

## Modellen baserer sig på to kilder: Information om Jeres gæster og data fra jeres økonomisystem

Informationerne om jeres gæster kræver, at I gennemfører en simpel spørgeskemaundersøgelse blandt Jeres gæster. Nogen gennemfører allerede sådanne undersøgelser og kan blot koble de ekstra spørgsmål på. Andre må gennemføre det som en separat undersøgelse. Dertil kommer en række informationerne fra jeres økonomisystem og fx betalinger til og fra det offentlige, omsætning på attraktionen mv.

De konkret input er uddybet i vejledningen til ABS-modellen.

## Modellen kombinerer input med generel information om fx døgnforbrug og estimerer Jeres økonomiske betydning

På baggrund af jeres input og en række antagelser og data (fx forskellige turistsegmenters døgnforbrug) udregner modellen Jeres samfundsøkonomiske betydning. Dvs. konkrete nøgletal som fx Jeres nettobidrag til de offentlige kasser og det antal arbejdspladser, der skabes af den turismeomsætning, som attraktionen genererer i det omkringliggende samfund.

Se mere om outputtet på næste side.



Hvilket output får jeg?

# ABS-modellen giver jer en letlæselige og attraktiv layoutet pdf-rapport, der indeholder såvel resultater som metodeforklaring

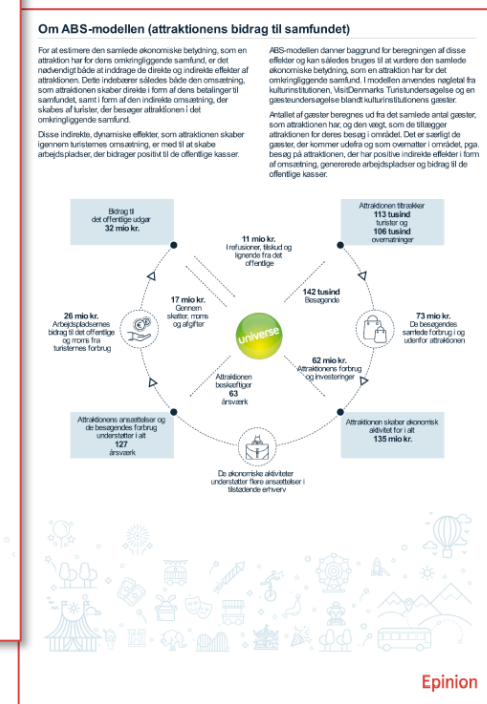
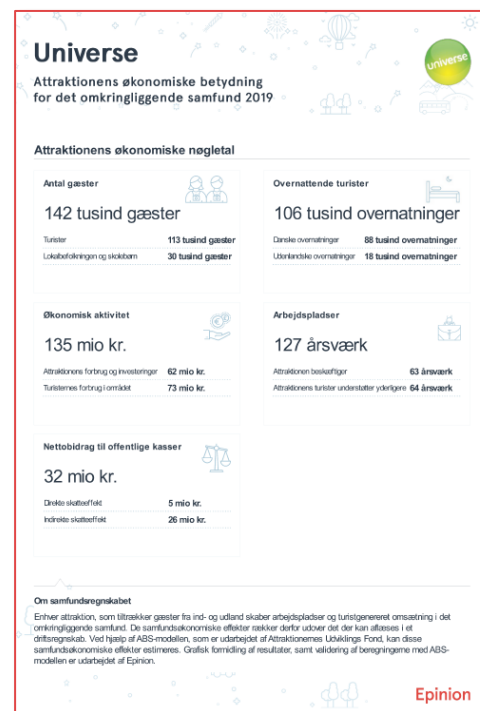
Når data er udfyldt, og modellens beregninger er gennemført, kan I eksportere resultaterne i letforståeligt pdf-format

Til højre ses et eksempel på et output fra modellen, der stammer fra Universe for året 2019. Rapporten genereres automatisk, når alle tal er indtastet.

Rapporten består dels af en side med resultaterne opgjort i nøgletal, som fx den samlede økonomiske aktivitet og antallet af årsværk, samt en side med en forklaring på modellen og de sammenhængen mellem de forskellige resultater.

Rapporten kan således anvendes med det samme og fx vedlægges årsrapport, fondsansøgninger mv., præsenteres for bestyrelse, politikere og andre interessenter og/eller offentliggøres.

Eksempel på rapport genereret for Universe



Hvad koster det?

## Få adgang til at bruge ABS-modellen i et år for kr. 5.000 (ekskl. moms)

### Få adgang til at bruge modellen i et år for kun kr. 5.000 (ekskl. moms)

For denne pris får du adgang til at bruge modellen med tilhørende vejledninger. Desuden får du en times sparring med en konsulent fra Epinion om brug af modellen, afklaring af spørgsmål osv.

Kontakt os, hvis du ønsker adgang til modellen.

### I 2021 bliver der desuden mulighed for at få støtte til at bruge modellen

Attraktionernes Udviklingsfond ønsker, at så mange som muligt kan anvende modellen. Derfor arbejdes der på at etablere et udviklingsforløb i 2021, hvor en række attraktioner får mulighed for at deltage.

Udformningen af forløbet er endnu under udarbejdelse, men kommer til at involvere introduktion til og træning i anvendelse af modellen, samt mulighed for at få gratis adgang til at bruge værktøjerne.

Hvis du er interesseret i at høre mere om dette, er du velkommen til at tage kontakt.



# Kontakt os for at høre nærmere eller få adgang til modellen

I forretningsområdet **Turisme, Kultur og Oplevelser** kombinerer Epinion en stærk analysefaglighed med et dybdekendskab til turisme- og kulturområdet.

Vi har udviklet den nye version af **ABS-modellen** i tæt samarbejde med Top Attraktioner og Attraktionernes Udviklingsfond.

**Kontakt os**, hvis du har spørgsmål til modellen eller ønsker at købe dig adgang.



**Martin Østervig Larsen**  
Director

T: +45 4188 7306  
E: mol@epiniongloab.com



**Mille Marcussen**  
Senior Manager

T: +45 5114 3187  
E: mma@epiniongloab.com



**Marc Mougard Olsen**  
Senior Consultant

T: +45 40 93 12 40  
E: mmo@epiniongloab.com

